



GÎTE DES MÉSANGES - LURIECQ - LOIRE FOREZ



GÎTE DES MÉSANGES - LURIECQ

Location de vacances pour 10 personnes à Luriecq -
Loire Forez

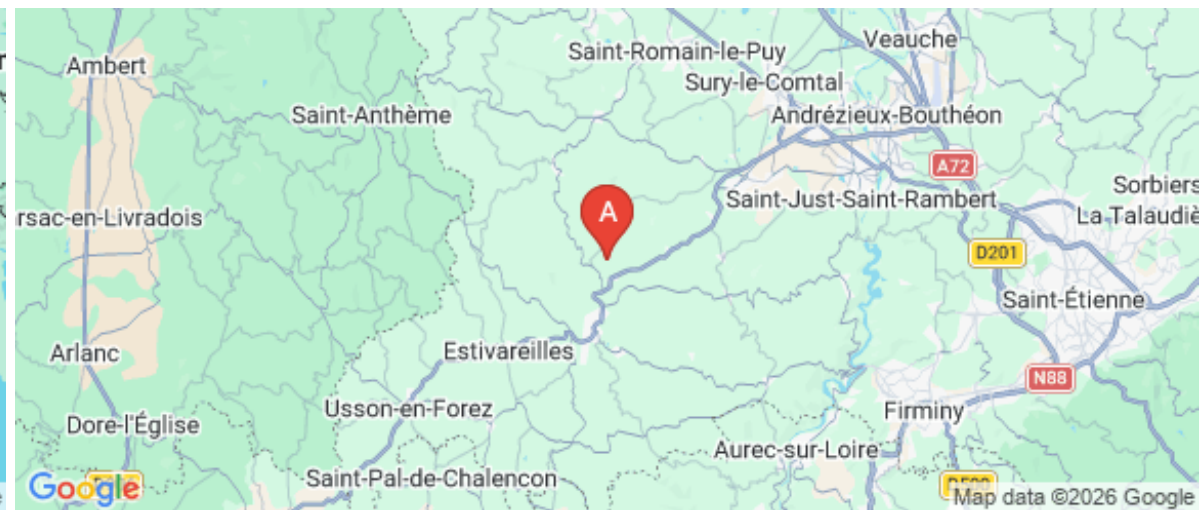
<https://gitedesmesanges-luriecq.fr>



Agnès & Martin ALLIMANT

☎ 06 13 64 78 39
☎ 06 03 45 41 14

A Gîte Des Mésanges - Luriecq : 87 impasse de
Triols 42380 Luriecq





OUT COMPRIS
ériage, draps, serviettes



Gîte Des Mésanges - Luriecq

☆☆☆☆ 🌿🌿🌿



Maison



10

personnes
(Maxi: 10
pers.)



5

chambres



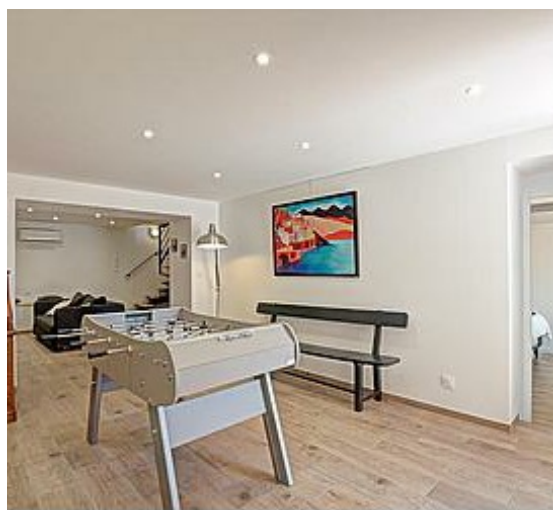
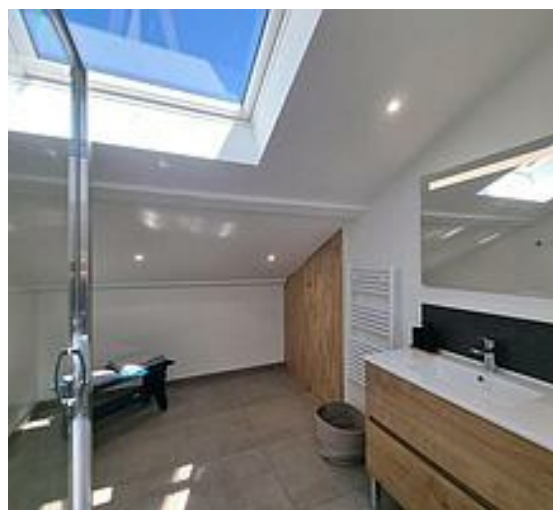
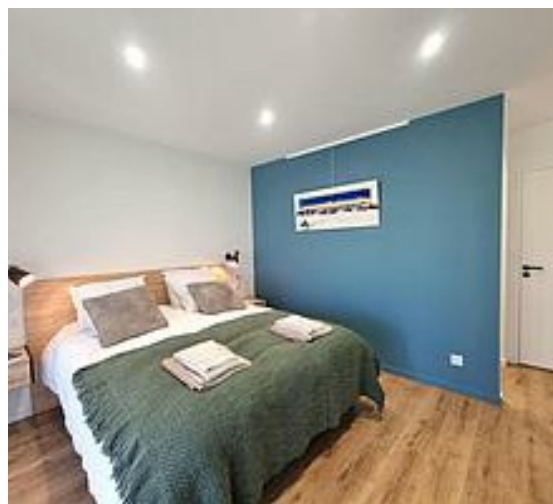
237

m²



Niché au cœur du Forez, dans le charmant hameau de Luriecq, le gîte Les Mésanges est une véritable invitation à la détente et au raffinement. Alliant authenticité et prestations haut de gamme, il vous promet une escapade inoubliable. Offrez-vous une pa...

Gîte de standing idéal pour 10/12 personnes de 237m², réparti sur trois niveaux, conjugue authenticité et modernité. Le rez-de-chaussée, baigné de lumière grâce à ses grandes ouvertures, accueille une vaste pièce de vie avec une cuisine ouverte équipée, une salle à manger chaleureuse et un salon élégant donnant sur les balcons. Une première suite avec salle d'eau privative ainsi qu'un WC indépendant complètent cet étage. Au rez-de-cour, un véritable espace de loisirs vous attend : une grande salle de jeux avec coin TV et canapé convertible, jeux de société, baby-foot et bureau. Deux suites avec salle d'eau privative s'ajoutent à cet étage, ainsi qu'une buanderie et un WC indépendant, garantissant confort et praticité. L'étage supérieur abrite deux autres suites raffinées avec salles d'eau privatives et WC indépendant, offrant une intimité absolue à chaque occupant. Avec ses cinq suites au total, ce gîte est conçu pour allier espace et confort haut de gamme. Le gîte Les Mésanges à Luriecq est un véritable havre de paix pour 10 personnes, où confort et élégance se rencontrent dans un cadre naturel. Cette belle maison en bois et pierre dispose de cinq suites spacieuses, chacune avec sa salle d'eau, de vastes espaces de vie lumineux et d'une cour fermée aménagée pour des moments conviviaux. Idéale pour les familles et les groupes d'amis, elle vous invite à profiter d'un jardin verdoyant, d'un terrain de pétanque et des terrasses en bois. Situé à proximité de sentier de randonnées, du GR Marols/Compostelle 765, ce gîte séduit les amateurs de randonnées et de découvertes culturelles. Explorez les villages alentours ou plongez dans le patrimoine historique de Saint-Bonnet-le-Château, classé village de caractère. Un séjour entre nature et histoire dans la Loire, pour des souvenirs inoubliables.



Pièces et équipements

<i>Chambres</i>	Chambre(s): 5 Lit(s): 7	dont lit(s) 1 pers.: 4 dont lit(s) 2 pers.: 3
<i>Salle de bains / Salle d'eau</i>	Salle de bains avec douche Sèche cheveux	Salle de bains privée Sèche serviettes
<i>WC</i>	Salle(s) d'eau (avec douche): 5 WC: 3 WC indépendants	
<i>Cuisine</i>	Cuisine Plancha Appareil à raclette Congélateur Four à micro ondes Réfrigérateur	Cuisine américaine Appareil à fondue Four Lave vaisselle
<i>Autres pièces</i>	Balcon Séjour	Salon Terrasse
<i>Media</i>	Câble / satellite Télévision	Chaîne Hifi Wifi
<i>Autres équipements</i>	Lave linge privatif Matériel de repassage	Sèche linge privatif
<i>Chauffage / AC</i>	Chauffage Climatisation	
<i>Bien être</i>	Spa / Jacuzzi	
<i>Extérieur</i>	Abri pour vélo ou VTT Cour Jardin Terrain clos	Barbecue Jardin privé Salon de jardin
<i>Divers</i>		

Infos sur l'établissement



Communs

A proximité propriétaire
Entrée indépendante

Dans maison
Habitation indépendante



Activités



Réseaux

Accès Internet



Stationnement

Parking

Parking à proximité



Services

Location de draps et/ou de linge

Nettoyage / ménage



Extérieurs

Terrain de pétanque
Piscine chauffée

Piscine partagée
Piscine plein air

Tarifs (au 04/04/26)

Gîte Des Mésanges - Luriecq

Minimum de 2 nuits tarif identique semaine ou week-end, et 7 nuits sur la période du 11/07 au 21/08/2026. Pour toutes autres demandes de séjour et tarif, contactez nous par mail ou par téléphone

Tarifs en €:	Tarif 1 nuit en semaine (L, M, M, J, D)	Tarif 1 nuit en weekend (V ou S)	Tarif 2 nuits weekend (V+S)	Tarif 7 nuits semaine
du 07/03/2026 au 04/04/2026			750€	1000€
du 04/04/2026 au 02/05/2026			900€	1300€
du 02/05/2026 au 30/05/2026			1100€	1600€
du 30/05/2026 au 04/07/2026			1100€	1600€
du 04/07/2026 au 11/07/2026			1200€	1800€
du 11/07/2026 au 22/08/2026				2000€
du 22/08/2026 au 29/08/2026			1200€	1800€
du 29/08/2026 au 19/09/2026			1100€	1600€
du 19/09/2026 au 17/10/2026			750€	1000€
du 17/10/2026 au 31/10/2026			900€	1300€
du 31/10/2026 au 19/12/2026			750€	1000€
du 19/12/2026 au 02/01/2027			1400€	2000€

A savoir : conditions de la location

Arrivée

Départ

*Langue(s)
parlée(s)* Anglais Français

*Annulation/
Prépaiement/
Dépot de
garantie*

*Moyens de
paiement* Cartes de paiement Chèques bancaires et postaux
Espèces Virement bancaire

Ménage

*Draps et Linge
de maison* Draps et/ou linge compris

*Enfants et lits
d'appoints*

*Animaux
domestiques* Les animaux ne sont pas admis.

Mes recommandations



Le Dolmen

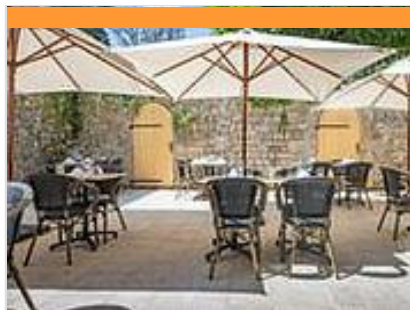
☎ 04 77 50 05 28
16, route de St Bonnet

🌐 <https://www.ledolmen-luriecq.fr/>

0.9 km
📍 Luriecq



Restaurant de tradition familiale depuis plusieurs générations et proposant une cuisine régionale avec l'accent du Forez. Les menus sont renouvelés fréquemment et la cuisine est entièrement faite "maison" à base de produits locaux de saison.



L'instant présent

☎ 04 77 52 22 47
Domaine et Château de Valinches 2979
route de Valinches

🌐 <http://www.domaine-valinches.fr/>

1.3 km
📍 Marols



Découvrez un lieu où la gastronomie et le cadre enchanteur se rencontrent pour vous offrir une expérience inoubliable. Avec une cuisine inventive et des produits d'exception, nous célébrons l'art de la table dans un décor prestigieux.



L'Euphrasie

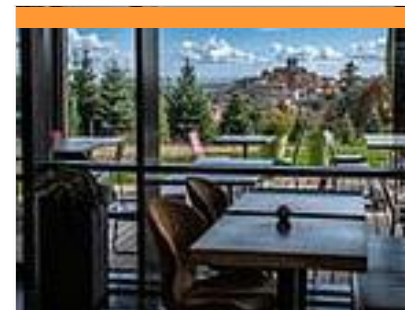
☎ 04 77 97 07 70
45 route de Saint-Marcellin

🌐 <http://www.restauranteuphrasie.com/>

2.9 km
📍 Chenereilles



Restaurant familial traditionnel au cadre épuré dans le Haut-Forez à 3km du village de caractère et d'artistes de Marols. Le chef aime l'improvisation et propose de créer vos menus sur mesure pour vous satisfaire : Repas groupes, marcheurs, à thèmes,...



Le Restaurant "Carré Pétanque" OBUT®

☎ 04 77 45 57 05
5, route du Cros

🌐 <https://www.laventureobut.com/>

3.3 km
📍 Saint-Bonnet-le-Château



Amitié, jeux, bonne humeur, saine compétition, partage... Toutes les valeurs de la pétanque sont réunies dans un espace conçu par Obut pour faire partager et parfois découvrir ce que les hommes ont en commun. Le



La Pause Marolaise - Le Café / Crêperie / Epicerie

☎ 04 77 97 14 96
1, Rue de l'école

🌐 <https://www.lapausemarolaise.com/>

3.3 km
📍 Marols



La Pause Marolaise, le café du village. Ici on entre pour boire un verre, un café, une bière locale, déguster les biscuits de la maison ou la pâtisserie du jour. La Pause Marolaise, les galettes et les crêpes. La Pause Marolaise, l'épicerie régionale



La Pause Forézienne

☎ 06 20 60 01 72

3.8 km
📍 Saint-Bonnet-le-Château



La Pause Forézienne vous propose le vendredi uniquement, sur le marché, des tapas maison (accras de morue, beignets de crevettes, samossas, falafels), mais aussi des burgers et râpées.



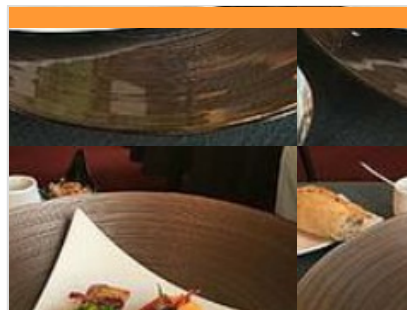
La Source

☎ 07 81 68 14 54
18 Place du Grand Faubourg

4.0 km
📍 Saint-Bonnet-le-Château



Le restaurant "La Source" vous propose une cuisine traditionnelle bio, locale et de saison avec des propositions végétariennes ... mais pas que Delphine travaille avec les producteurs locaux et 95% de produits bio (Biocoop et producteurs bio).



La Calèche

☎ 04 77 50 15 58
2 place du Commandant Marey
🌐 <http://www.restaurantlacleche.fr/>

4.0 km
📍 Saint-Bonnet-le-Château



Installés depuis 24 ans dans le village de caractère de St Bonnet-le-Château, dans un ancien hôtel particulier de la fin du XVIIIè siècle à l'entrée du quartier historique, nous élaborons une cuisine gastronomique, "fait maison" à base de produits frais.



L'Entracte

☎ 09 52 48 17 86
26, rue Chevalier
🌐 <http://www.les-plaisirs-du-palais.com>

4.1 km
📍 Saint-Bonnet-le-Château



Situé à St Bonnet-le-Château, face au cinéma "Cin'étoile", le restaurant L'Entracte vous accueille dans une ambiance chaleureuse et conviviale. Le chef vous propose une cuisine traditionnelle ainsi que des spécialités locales sur réservation!



Le Béfranc

☎ 04 77 50 54 54
7, Route d'Augel
🌐 <http://www.hotel-lebefranc.com>

4.2 km
📍 Saint-Bonnet-le-Château



Pour vos séjours gourmands, le chef vous propose ses menus avec un large choix de plats dont ses spécialités : foie gras, jambonnette de lapin à la compôte de figues et pommes du Pilat, Soufflé glacé à la Verveine



Pizza des p'tits circuits

☎ 06 30 67 61 32

471 chemin de Béalet

🌐 <http://pizza-des-ptits-circuits.fr/>

4.5 km
📍 Périgueux



Notre engagement : Des pizzas à emporter, à base de produits frais et locaux, faites maison, cuites au feu de bois. Le secret d'une bonne pizza réside dans ses ingrédients ! Nous nous engageons à utiliser un maximum de produits frais et régionaux!



Le Clos perché

☎ 04 77 50 00 08

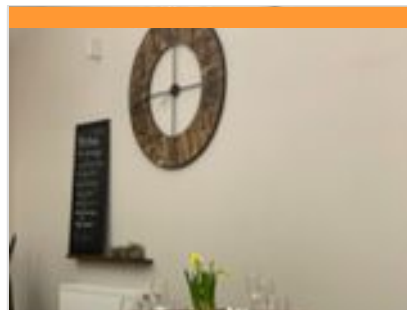
51, chemin de ronde

🌐 <http://leclosperche.fr/>

6.1 km
📍 Montarcher



Sylviane Fourets, au service. Julien Magne, en cuisine. Ces deux-là forment un duo sans pareil pour faire d'un repas un moment unique !



O'poivre & Seb

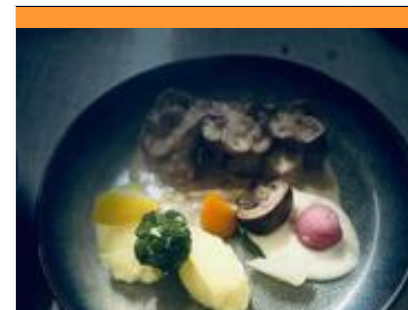
☎ 04 77 95 75 86

42 place de l'église

6.4 km
📍 Périgueux



Le bar restaurant "O'Poivre & Seb" vous accueille au cœur du village de Périgueux et vous propose une cuisine à base de produits frais, locaux et surtout du fait "maison" ...



Les Temps Nouveaux

☎ 04 77 37 96 71

29 route du musée Lieu-dit l'Etang

🌐 <http://www.les-plaisirs-du-palais.com/>

6.5 km
📍 Estivareilles



Les Temps Nouveaux vous accueillent à l'entrée du village d'Estivareilles pour vous faire découvrir, au gré des saisons, une cuisine fine, au goût du jour, confectionnée uniquement à base de produits frais et locaux.



Auberge du Marais

☎ 04 77 50 00 40

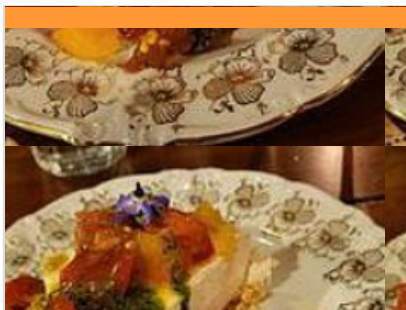
126 route de Saint-Anthème

🌐 <http://www.laubergedumarais.com/>

6.6 km
📍 La Chapelle-en-Lafaye



Un restaurant situé dans un petit village du Haut Forez à 1000 mètres d'altitude à 9 km de Saint-Bonnet-le-Château. Séverine et Fabien Cizeron vous accueillent dans une ancienne ferme entièrement rénovée, en respectant l'authenticité du lieu.



Auberge Les Renardières

☎ 06 71 55 74 99

659 Chemin des Renardières Lieu-dit
Aurelle

🌐 <http://www.lesrenardieres.fr>

10.1 km

📍 Usson-en-Forez



Une pause dans une auberge ou il fait bon parler, échanger, manger et "glou-glouter" un bon verre de vin local ou d'un copain vigneron de Zazou ! Ici on est franc dans l'assiette et dans la discussion ! Produits locaux et assiette resservie au besoin !



Espace Grand Air - Espace VTT/FFC

☎ 04 73 72 71 40

🌐 <http://www.ambertvtt.fr/>

📍 Ambert



DESTINATION GRAND AIR, c'est la réunion de 3 espaces VTT/FFC : Massif des Bois Noirs, Ambert Crêtes du Forez et Vichy Montagne Bourbonnaise, soit 125 circuits et plus de 2780 kilomètres de parcours balisés !



City Stade

☎ 04 77 50 05 33

0.9 km

📍 Luriecq



Construit en 2009, ce projet a été le fruit d'une réflexion de l'équipe municipale afin de créer un lieu de rencontres pour tous et plus particulièrement les jeunes. Nous comptons sur le civisme de chaque utilisateur pour le garder en bon état.



Jeu de piste Baludik - Les couleurs de Marols

☎ 04 77 96 08 69

Parking entrée du village

🌐 <https://bit.ly/4hgVnxL>

3.1 km

📍 Marols



Les habitants et les artistes de Marols sont tout affolés car le village a perdu ses couleurs !



L'Aventure OBUT® - Les Pistes de pétanque

☎ 04 77 45 57 05

5, route du Cros

🌐 <https://www.laventureobut.com/>

3.2 km

📍 Saint-Bonnet-le-Château



Laissez-vous tenter par une partie de pétanque indoor sur l'un de nos 7 terrains intérieurs ! Des boules sport-détente, de compétition et des accessoires sont à votre disposition quelque soit votre âge ou niveau.



Espace VTT autour de Saint-Bonnet-le-Château

☎ 04 77 96 08 69

7, Place de la République

🌐 <https://www.rendezvousenforez.com>

4.0 km

📍 Saint-Bonnet-le-Château



Le réseau entre St-Bonnet-le-Château, Usson-en-Forez, St-Jean-Soleymieux et St-Hilaire-Cusson-la-Valmitte emprunte plus de 300 km de circuits VTT balisés avec 4 niveaux de difficulté, de débutants à confirmés.



Jeu de piste Baludik - Les secrets cachés des marchands

☎ 04 77 96 08 69

🌐 https://baludik.fr/balades/fiche_balade_

4.0 km

📍 Saint-Bonnet-le-Château



Accompagnez Capucine et Coline sur les traces des marchands de Saint-Bonnet-le-Château et découvrez leurs secrets bien gardés !



Cinéma Cin'Etoile

☎ 04 77 50 62 21

Espace Déchelette 1 route d'Augel

🌐 <https://www.cinetoile-42.fr/>

4.2 km

📍 Saint-Bonnet-le-Château



Le Cinétoile vous accueille dans sa salle de projection grâce à des équipements de qualité. Retrouvez quotidiennement des séances à destination des adultes, enfants ou famille (vacances scolaires). Mais aussi les opérations nationales ou les festivals ...



Plan d'eau de Villeneuve

☎ 04 77 96 08 69

Lieu-dit les Rivières Route de Firminy

4.3 km

📍 Saint-Bonnet-le-Château



Un cadre agréable avec vue, pour pêcher, pique-niquer, jouer, se promener. La baignade est interdite. La Paillote (snack, restaurant pizzas) vous accueille de mai à octobre, près des jeux pour un repas, déguster une glace ou boire un café



Aire et jeu aquiludique du plan d'eau

☎ 04 77 50 52 40

Plan d'eau de Villeneuve Lieu-dit les Rivières

4.4 km

📍 Saint-Bonnet-le-Château



Venez vous amuser et passer un moment en famille à l'aire aquiludique du plan d'eau. C'est un espace de jeu d'eau idéal pour les enfants au bord du plan d'eau, vous profiterez ainsi des aménagements et du cadre naturel qui l'entoure.



Parcours de pêche No-kill

☎ 06 42 33 14 06
Vérines

🌐 <https://lagauledelamare.wixsite.com/gaule>

5.9 km

📍 Saint-Marcellin-en-Forez



Grâce au projet porté par Loire Forez, une passe à poissons d'une longueur de 1800 mètres, et abritant de nombreuses truites fario a été réalisée sur la Mare.



Jeu de piste Baludik - Les Pierres miraculeuses de Montarcher

☎ 04 77 96 08 69

Parking entrée du village

🌐 https://baludik.fr/balades/fiche_balade_

6.2 km

📍 Montarcher



L'Abbé de Montarcher a demandé à Capucine et sa fouine Coline d'enquêter sur la légende des pierres miraculeuses, qui ont le pouvoir de redonner la vue aux malvoyants. D'après les informations recueillies par nos deux héroïnes, les pierres seraient ici.



Parcours permanent de course d'orientation - Espace Sport d'Orientation

☎ 04 77 96 08 69

🌐 <https://www.rendezvousenforez.com>

6.2 km

📍 Montarcher



Parcourez un circuit matérialisé par des balises que vous devez découvrir par l'itinéraire de votre choix, en utilisant une carte spéciale d'orientation et une boussole, le plus vite possible. 4 parcours possibles selon 4 niveaux de difficulté.



Parcours permanent de course d'orientation - Espace Sport d'Orientation

☎ 04 77 96 08 69

🌐 <https://www.rendezvousenforez.com>
6.2 km

📍 La Chapelle-en-Lafaye



Parcourez un circuit matérialisé par des balises que vous devez découvrir par l'itinéraire de votre choix, en utilisant une carte spéciale d'orientation et une boussole, le plus vite possible. 4 parcours possibles selon 4 niveaux de difficulté.



Paintball loisirs et laser

☎ 04 77 76 38 38
25 allée du garet

6.2 km

📍 Boisset-Saint-Priest



Amusez-vous entre amis, en famille par équipe et découvrez le paintball et/ou le laser. Le site de paintball du Gachet vous propose de pratiquer ce sport sur plusieurs terrains de jeux encadrés par une équipe de spécialiste.



Parcours nature

☎ 04 77 50 16 89
Tennis

6.8 km

📍 La Chapelle-en-Lafaye



Venez faire du sport à Montarcher et La Chapelle en Lafaye grâce aux 14 ateliers installés entre Montarcher et La-Chapelle-en-Lafaye.



Chemin de Fer du Haut-Forez - Train touristique

☎ 04 77 50 82 03

La Gare, 577 route du Musée

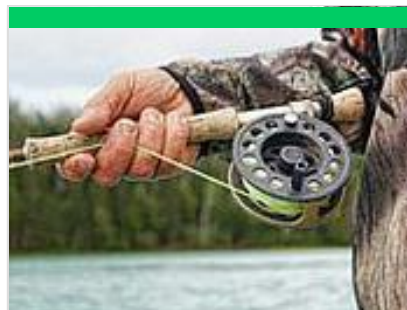
🌐 <https://www.train-touristique-du-haut-forez.com>

7.0 km

📍 Estivareilles



Embarquez à bord du Chemin de Fer du Haut-Forez en direction de La Chaise-Dieu (Haute-Loire), sur la voie ferrée de 42 km construite entre 1875 et 1902 ; découvrez le viaduc de Pontempeyrat. Arrêts en gare d'Usson-en-Forez et de Craponne-sur-Arzon



Parcours de pêche No-Kill sur l'Andrable

☎ 04 77 02 20 00

Lieu dit « le Cros »

🌐 <https://peche42.fr/le-parcours-de-peche>

7.1 km

📍 Estivareilles



Un parcours No-Kill est aménagé sur l'Andrable entre le Cros (limite amont) au pont de la RD44 (Limite aval). La Truite du Haut Forez gère ce parcours de pêche sans tuer bien peuplé en truites sauvages de taille modeste.



Parc Usson Aventures

☎ 07 69 15 95 12

545, Route d'Apinac

🌐 <https://www.parc-ussion-aventures.fr/>

11.9 km

📍 Usson-en-Forez



Venez vivre 2 à 3 heures d'activités acrobatiques dans les arbres : tyrolienne, filet corsaire, filet trampoline, liane Tarzan... Avec 5 parcours adaptés à tous les niveaux.



Parcours 31 - La Brugne

☎ 04 77 96 08 69

Plan d'eau Route d'Apinac

12.1 km

📍 Usson-en-Forez



Au départ de la base de loisirs, cet itinéraire vous mènera sur les hauteurs d'Usson en Forez, sur une boucle courte sans difficultés techniques. Itinéraire en téléchargement sur tracedetrail.fr



Parcours 32 - La Coquille

☎ 04 77 96 08 69

Plan d'eau Route d'Apinac

12.1 km

📍 Usson-en-Forez



Cet itinéraire vous conduira à la découverte des paysages de la campagne ussonaise, sur un itinéraire roulant, au relief peu marqué. Vous découvrirez les hameaux de Hermet, Trémolet et Grangeneuve et profiterez de points de vue sur le village d'Usson.



Parcours 33 - Tour d'Iciomago

☎ 04 77 96 08 69

Plan d'eau Route d'Apinac

12.1 km

📍 Usson-en-Forez



Point de rencontre entre le Velay, le Forez et l'Auvergne, Usson-en-Forez succède à un ancien site gallo-romain appelé Iciomago (en latin : le marché de l'étain).



Parcours 34 - Les 3 Terres

☎ 04 77 96 08 69

Plan d'eau Route d'Apinac

12.1 km

📍 Usson-en-Forez



Parcours sportif qui emprunte les chemins d'Usson-en-Forez jusqu'à Montarcher avant de redescendre vers le Puy de Jametton.



Espace trail Usson-en-Forez

☎ 04 77 96 08 69

Départ Plan d'eau

📄 <https://www.rendezvousenforez.com>

12.2 km

📍 Usson-en-Forez



Usson-en-Forez fait partie des 3 stations de Trail de l'espace Trail Massif du Forez créée en 2020. Venez explorer ces 4 parcours de 6, 8, 12 et 20 km au départ du plan d'eau, à travers bois et collines.



Cinéma le Quai des Arts

☎ 04 77 50 60 99

30 Avenue de la Gare

📄 <https://www.lequaidesarts.fr/>

12.5 km

📍 Usson-en-Forez



Le Quai des Arts vous fait partager une programmation tout public et "art et essai", ainsi que des expositions, conférences, concerts, pièces de théâtre, retransmissions d'opéras.



Parcours permanent de course d'orientation - Espace Sport d'Orientation

☎ 04 77 96 08 69
Route d'Apinac

🌐 <https://www.rendezvousenforez.com>
12.9 km
📍 Usson-en-Forez



Venez à Usson-en-Forez pratiquer et découvrir la course d'orientation autour du plan d'eau et dans le bourg. 4 parcours pour 4 niveaux de difficulté, 56 balises et 7 lieux à trouver et à repérer aux bords des chemins et en forêts.



Acr'Oforez - parc accrobranche®

☎ 06 60 10 74 27
Lieu dit Fortunières

🌐 <https://www.acroforez.com>

13.0 km
📍 Chazelles-sur-Lavieu



Situé dans les monts du Forez, sur les hauteurs de Chazelles-sur-Lavieu dans un bel environnement boisé donnant sur la plaine du Forez, le parc Acr'Oforez vous propose plusieurs attractions et activités que vous pouvez combiner avec Game'Oforez.



Mini-golf - Acr'OForez

☎ 06 60 10 74 27
Lieu dit Fortunières

🌐 <http://www.acroforez.com>

13.0 km
📍 Chazelles-sur-Lavieu



Situé dans les monts du Forez, sur les hauteurs de Chazelles-sur-Lavieu dans un bel environnement boisé donnant sur la plaine du Forez, le parc Acr'Oforez vous propose diverses activités pour enfants et plus grands dont un mini-golf à 9 trous !



Route des Balcons

☎ 04 77 96 08 69
🌐 <http://www.loireforez.com>

13.9 km
📍 Saint-Just Saint-Rambert



Itinéraire touristique à parcourir en voiture, long de 180 km environ, qui relie St-Just-St-Rambert à Cervières. Suivre les panneaux "Route des Balcons", qui indiquent les routes à emprunter ainsi que les villages et lieux où s'arrêter pour une visite.



Activités nautiques - plan d'eau de St-Anthème

☎ 04 73 95 80 78
Le Bourg

🌐 <http://www.saint-antheme.fr>

14.3 km
📍 Saint-Anthème



Une journée, une après-midi en farniente ou pour essayer les activités nautiques en famille ou entre amis, le plan d'eau offre une plage de sable et d'herbe ainsi qu'une eau claire et propre. En été, la baignade est surveillée pour plus de tranquillité !



Plan d'eau de Saint-Anthème

☎ 04 73 95 40 20
Rambaud

🌐 <https://www.saint-anthème.fr/tourisme/>

14.4 km

📍 Saint-Anthème



Venez découvrir la nouvelle zone de loisirs de St-Anthème au cœur d'un écrin de verdure : aire de jeux, city stade, tables de pique-nique ; plage, zone de baignade et location de canoés et pédalos ou promenade autour du plan d'eau sont accessibles.



Autour de Saint-Pal-de Chalencon

☎ 04 71 66 19 53

🌐 <https://www.gorgesdelaloire.fr/>

14.6 km

📍 Saint-Pal-de-Chalencon



Une petite cité de caractère entre nature et patrimoine qui vous entrainera dans les secrets de ses venelles. L'après midi vous découvrirez un lieu chargé d'histoire et de savoir faire.



L'Ance

14.6 km

📍 Saint-Anthème



Cette rivière, qui prend sa source à 1400 m d'altitude, abritent truites farios et ombres commun autochtones.



Forez aventures - parc accrobranche®

☎ 06 30 63 56 44

74, chemin des giraudières

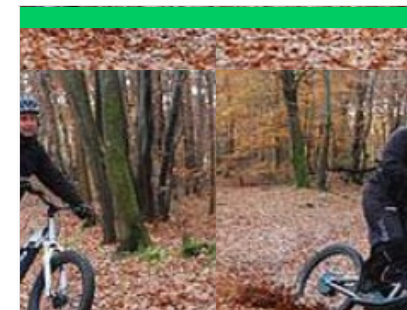
🌐 <http://www.forezaventures.fr>

14.7 km

📍 Saint-Just Saint-Rambert



Survolez la Loire en tyrolienne ! Des parcours pour petits et grands, à partager en famille ou entre amis ! Une activité de plein air idéale pour prendre de la hauteur en toute sécurité !



Fun Trott - trottinette tout terrain électrique

☎ 06 72 07 80 34

Lieu-dit Essalois

🌐 <https://funtrottandco.fr/>

15.0 km

📍 Chamblès



Fun Trott propose des balades en trottinette tout terrain électrique. Venez découvrir une activité de pleine nature et ludique. Du sous-bois au bord de rivière, de beaux paysages et points de vue vous attendent. (casque et gants fournis)



Base de loisirs Loire Forez

☎ 06 72 91 24 64

Accueil : promenade du Guittay - bords de Loire

🌐 <http://www.b2lf.com>

15.1 km

📍 Saint-Just Saint-Rambert



Dans un cadre de verdure en bords de Loire, la base de loisirs (base nautique et de sports de pleine nature) vous propose des activités à la carte : canoë kayak, trottinette tout terrain, course d'orientation, roller, tir à l'arc.



Family cinéma

☎ 04 77 55 42 63

Boulevard Jean Jaurès

15.8 km

📍 Saint-Just Saint-Rambert



Informations pratiques : minimum 15 films par semaine - ouverture 7 jours sur 7. Vous pouvez consulter leur site web.



Piscine Aqualude

☎ 04 77 96 24 61

Jardin d'Allard

🌐 <https://www.loireforez.fr/services-au-que>

16.7 km

📍 Montbrison



La piscine Aqualude, située en plein cœur du jardin d'Allard, propose à la fois baignade et balnéothérapie. Trois bassins sont à disposition des baigneurs et une pataugeoire est destinée aux tout-petits.



Le barrage des Pradeaux

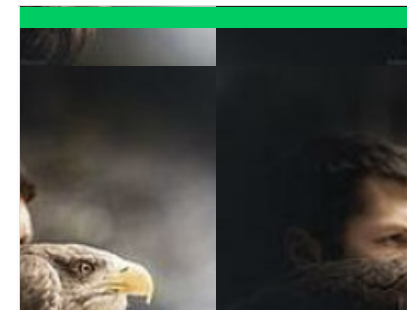
Les Pradeaux

20.0 km

📍 Saint-Anthème



Ce lac de barrage présente un caractère très sauvage et permet un vrai dépaysement pour les pêcheurs et amateurs de nature.



Volerie du Forez

☎ 04 77 97 59 14

1540 route de St-Anne

🌐 <http://www.volerieduforez.fr>

27.1 km

📍 Marcilly-le-Châtel



Plongez dans l'univers fascinant des rapaces avec des spectacles aériens époustouflants et des rencontres inoubliables. Venez vibrer au rythme du vent et de leurs ailes !



Le circuit du Bas

☎ 04 77 96 08 69
le bourg

🌐 <https://www.rendezvousenforez.com>

0.9 km
📍 Luriecq



Randonnée qui sillonne les bois entre Luriecq et Périgneux pour remonter ensuite sur les flancs et côtes avant de rejoindre le village.



Autour de Grangent

☎ 04 77 96 08 69
Gorges de Loire

🌐 <https://www.rendezvousenforez.com>

2.6 km
📍 Saint-Just Saint-Rambert



Zone de passage depuis des millénaires, les Gorges de Loire situées au sud de St-Just St-Rambert sont jalonnées de sites remarquables... à découvrir à pied de préférence. Depuis l'époque médiévale, seigneurs et religieux y ont bâti châteaux et églises.



Les Sucs

☎ 04 77 96 08 69
Parking entrée du bourg Route de Luriecq

2.9 km
📍 Chenereilles



Les Sucs ont modelé le paysage de Chenereilles, c'est à travers cette randonnée que vous emprunterez ces vallons escarpés et apprécierez le panorama sur la Plaine du Forez et le Pilat. Une randonnée sportive et surprenante.



Circuit des brigands

☎ 04 77 50 36 83
Départ Jardin d'accueil Parking entrée bourg

3.1 km
📍 Marols



Emprunter le chemin parcouru par les brigands pour se rendre à Montarcher. Monter à travers les bois avant d'atteindre le village puis redescendez par le Pied du Bon Dieu et le hameau de Chossy.



Table d'orientation

☎ 04 77 50 36 83
Le Bourg A l'entrée du village à gauche (vers la Madone)

3.2 km
📍 Marols



Cette table est située à proximité de la Madone de Marols, à proximité du sentier balisé chemin des brigands, plus variée au circuit des babets.



Sur le chemin de Saint-Jacques !

☎ 04 77 96 08 69

Parking en face de l'auberge

📄 <https://www.rendezvousenforez.com>

3.3 km

📍 Marols



Entre Marols et Montarcher, montez dans les pas des pèlerins de St-Jacques-de-Compostelle. Vous verrez les mêmes églises, les mêmes fortifications, les mêmes paysages qu'eux.



GR®765 et Chemin de St-Jacques-de-Compostelle Cluny/Le-Puy-en-Velay Etape Marols - Merle-Leignec - Branche Est

☎ 04 77 96 08 69

Le Bourg

3.3 km

📍 Marols

📄 <https://www.rendezvousenforez.com>



Etape de moyenne montagne qui traverse les bois des Monts du Forez pour atteindre le village de caractère de Montarcher avant de redescendre en direction de la Vallée de la Loire Sauvage.



GR® 765 et Chemin de St-Jacques-de-Compostelle Cluny/Le Puy-en-Velay Etape Marols - Usson en Forez - Branche Ouest

☎ 04 77 96 08 69

Abri des pèlerins

3.3 km

📍 Marols

📄 <https://www.rendezvousenforez.com>



Cette variante se sépare du GR 765 et du GR 3 en bas du hameau des Granges au-dessous de Montarcher. Entre bois et prés, elle reste en altitude et emprunte pour partie des itinéraires ancestraux comme la Voie Bolène ou le chemin de César.



Parcours 1 vert

☎ 06 62 45 47 87

Départ Parking du stade

3.5 km

📍 Marols



Parcours de trail ou de randonnée pédestre au départ de Marols, qui emprunte les chemins du village.



Parcours 2 bleu

☎ 06 62 45 47 87

Départ Parking du stade

3.5 km

📍 Marols



Découvrez ce parcours de trail de 13,5 km à proximité de Marols. Ce parcours emprunte 5,1 km de pistes forestières et 4,2 km de chemins. Il présente une ascension cumulée de plus de 430m.



Parcours 3 jaune

☎ 06 62 45 47 87

Départ Parking du stade

3.5 km
📍 Marols



Découvrez ce parcours de trail de 18,5 km à proximité de Marols. Ce parcours emprunte des pistes forestières et des chemins. Même caractéristique que le parcours 2, avec un détour très proche du mont Fouet(1194m), pour un retour par la Citre.



Parcours 4 rouge

☎ 06 62 45 47 87

Départ Parking du stade

3.5 km
📍 Marols



Découvrez ce parcours de trail de 27,3 km à proximité de Marols. Ce parcours emprunte 16,4 km de pistes forestières et 6,4 km de chemins. Il présente une ascension cumulée de plus de 750m.



N°4-A Saint-Bonnet-le-Château

☎ 04 77 96 08 69

Départ Plan d'eau

📄 <https://www.rendezvousenforez.com>

4.2 km
📍 Saint-Bonnet-le-Château



4 circuits existent au départ du plan d'eau de St Bonnet Le Château : Facile: 15 km / 353 m / circuit de base A Moyen : 23,2 km / 750 m / boucle B Difficile : 27,8 km / 974 m / boucle C Très difficile : 40,6 km / 1370 m / boucle D



N°4-B Saint-Bonnet-le-Château

Départ Plan d'eau

📄 <https://www.rendezvousenforez.com>

4.2 km
📍 Saint-Bonnet-le-Château



4 circuits existent au départ du plan d'eau de St Bonnet Le Château : Facile: 15 km / 353 m / circuit de base A Moyen : 23,2 km / 750 m / boucle B Difficile : 27,8 km / 974 m / boucle C Très difficile : 40,6 km / 1370 m / boucle D



N°4-C Saint-Bonnet-le-Château

☎ 04 77 96 08 69

Départ Plan d'eau

📄 <https://www.rendezvousenforez.com>

4.2 km
📍 Saint-Bonnet-le-Château



4 circuits existent au départ du plan d'eau de St Bonnet Le Château : Facile: 15 km / 353 m / circuit de base A Moyen : 23,2 km / 750 m / boucle B Difficile : 27,8 km / 974 m / boucle C Très difficile : 40,6 km / 1370 m / boucle D



Le circuit des Forêts

☎ 04 77 50 36 83

Parking Place du Monument

🌐 <https://www.rendezvousenforez.com>

5.7 km

📍 Saint-Jean-Soleymieux



Longue randonnée qui vous emmène sur les hauteurs de St Jean Soleymieux et côté Puy-de-Dôme, de hameaux en hameaux, en limite avec Gumières. Elle se décompose en plusieurs variantes de 4,5 km, 10 km, 13 km et 22 km.



N°5-A Saint-Jean-Soleymieux

Départ Place du Monument aux Morts

🌐 <https://www.rendezvousenforez.com>

5.8 km

📍 Saint-Jean-Soleymieux



Partez à la découverte des sentiers autour de St-Jean-Soleymieux, Marols, Chenereilles et monter jusqu'à Montarcher et La-Chapelle-en-Lafaye.



N°5-B Saint-Jean-Soleymieux

Départ Place du Monument aux Morts

🌐 <https://www.rendezvousenforez.com>

5.8 km

📍 Saint-Jean-Soleymieux



Randonnée à VTT pour découvrir les sentiers autour de St-Jean-Soleymieux, Marols, Chenereilles, Montarcher et la Chapelle-en-Lafaye.



N°5-C Saint-Jean-Soleymieux

Départ Place du Monument aux Morts

🌐 <https://www.rendezvousenforez.com>

5.8 km

📍 Saint-Jean-Soleymieux



Circuit qui vous permet de découvrir les sentiers autour de St-Jean-Soleymieux, Marols, Chenereilles, Montarcher et La Chapelle en Lafaye.



N°5-D Saint-Jean-Soleymieux

Départ Place du Monument aux Morts

🌐 <https://www.rendezvousenforez.com>

5.8 km

📍 Saint-Jean-Soleymieux



Découvrez les sentiers autour de St-Jean-Soleymieux, Marols, Chenereilles, Montarcher et La Chapelle-en-Lafaye.



Circuit des croix

☎ 04 77 96 08 69

Départ Parking à l'entrée du village le bourg

🌐 <https://www.rendezvousenforez.com>

6.2 km

📍 Montarcher



De croix en croix, de hameaux en hameaux, parcourez ce Haut-Forez rude où s'accrochent en grappe sur les coteaux battus par les vents, de lourdes bâtisses de granit. Une variante permet de diminuer le parcours de moitié.



Circuit des brigands

☎ 04 77 96 08 69

Parking à l'entrée du bourg Le Bourg

🌐 <https://www.rendezvousenforez.com>

6.2 km

📍 Montarcher



Partez à la recherche des trésors cachés des brigands en suivant le balisage. Vous prendrez la direction des coteaux en direction de Marols puis vous remonterez à Montarcher en passant par Ronchevoux et la Citre.



Rando jeu Montarcher / La Chapelle en Lafaye - Fiche Rando Land®

Entrée du village

🌐 <https://www.rendezvousenforez.com>

6.2 km

📍 Montarcher



Parcourez les villages de La-Chapelle-en-Lafaye et Montarcher grâce à une balade ludique et familiale. Répondez aux énigmes tout en découvrant le patrimoine des ces charmants villages.



Table d'orientation

☎ 04 77 50 16 89

le bourg

6.2 km

📍 Montarcher



Au pied de l'église de Montarcher, juste devant une très belle croix, datant du XVIIe siècle, se trouve une table d'orientation qui permet d'observer la vallée de l'Andrable, le Velay et les Cévennes. Parfois, même le Mont Blanc !



GR® de Pays Les Hautes Vallées

☎ 04 77 96 08 69

🌐 <https://www.rendezvousenforez.com>

6.7 km

📍 La Chapelle-en-Lafaye



Entre vignoble et crête des Monts du Forez, les hautes vallées passent au pied des sommets basaltiques ou visitent les bourgs de montagne. Le panorama porte sur les sommets du Forez, du Velay et des Alpes.



Le sentier des moulins

☎ 04 77 96 08 69

Départ Place de l'Eglise

🌐 <https://www.rendezvousenforez.com>

6.7 km

📍 La Chapelle-en-Lafaye



un circuit à la tonalité montagnarde sur le haut cours de l'Andrable, où les anciens moulins, les écluses et les biefs suggèrent l'intense activité qui régnait autrefois sur ces bords de rivière. La Montée vers Montarcher offre un panorama exceptionnel !



Table d'orientation

☎ 04 77 50 36 83

Le Bourg Sur le parcours botanique

6.7 km

📍 La Chapelle-en-Lafaye



Fenêtre ouverte sur la Vallée de l'Andrable, la table d'orientation de La Chapelle-en-Lafaye est située dans un endroit calme et reposant. On y accède par le chemin face au porche de l'église : Un arrêt indispensable lors de votre balade !



L'Estivalienne Bis - version longue

☎ 04 77 96 08 69

Départ parking salle des fêtes Route du Musée

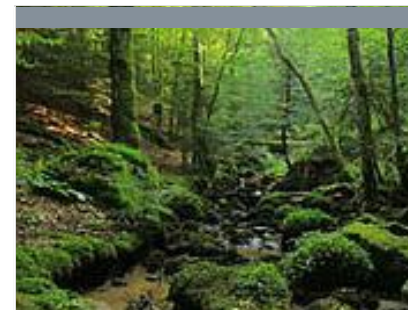
🌐 <https://www.rendezvousenforez.com>

6.9 km

📍 Estivareilles



Entre rivières et forêts de Pins, cette randonnée sans difficulté vous emmènera à la découverte de la Vallée de l'Andrable, au pied du village de Montarcher.



Le circuit des petites cascades

☎ 04 77 96 08 69

Le Bourg

10.2 km

📍 Saint-Hilaire-Cusson-la-Valmitte



Cette randonnée vous fera parcourir des lieux en sous-bois et en bord de rivières avant de remonter sur les plateaux. Vous apprécierez les petites cascades sur le ruisseau de l'Aigue Blanche.



Le Tour de la commune

☎ 04 77 50 89 84

le bourg

10.2 km

📍 Saint-Hilaire-Cusson-la-Valmitte



Partez à la découverte du tour complet de la commune. Entre hameaux, bois et rivières vous découvrirez les différents éléments du patrimoine vernaculaire et naturel local.



Le circuit des pierres

☎ 04 77 96 08 69

Le Bourg

🌐 <https://www.rendezvousenforez.com>

10.2 km

📍 Saint-Hilaire-Cusson-la-Valmitte



Un parcours très boisé, à l'image de la commune de St Hilaire, qui compte plus de 1000 hectares de forêts. De pinède en hêtraie, on croquera de bien curieux rochers, comme la Pierre-Siège de Saint-Martin évoquant un site druidique.



Circuit de la Poix

☎ 04 77 96 08 69

Place du souvenir

🌐 <https://www.rendezvousenforez.com>

10.2 km

📍 Saint-Hilaire-Cusson-la-Valmitte



Partez à la découverte d'un patrimoine remarquable entre églises du XIe siècle, four à poix, croix et plan d'eau, ce circuit vous fera découvrir les trésors cachés de la vie passée du Haut-Forez.



Chemin de la poix

☎ 04 77 96 08 69

Départ place de l'église Bourg de Leignecq

🌐 <https://www.rendezvousenforez.com>

10.3 km

📍 Merle-Leignecq



Les nombreuses pinèdes, le plan d'eau de Leignecq et les couleurs chaudes du granit utilisé dans le patrimoine bâti offrent un attrait particulier aux paysages de ces confins Sud dans les Monts du Forez.



N°1-A Saint-Hilaire-Cusson-La-Valmitte

☎ 04 77 96 08 69

Départ Monument aux morts le bourg

🌐 <https://www.rendezvousenforez.com>

10.3 km

📍 Saint-Hilaire-Cusson-la-Valmitte



Arpentez les sentiers autour de St-Hilaire-Cusson-la-Valmitte à VTT. Ces 4 circuits balisés vous emmèneront à la découverte de petits villages au panorama spectaculaire !



N°1-B Saint-Hilaire-Cusson-La-Valmitte

☎ 04 77 96 08 69

Départ Monument aux morts le bourg

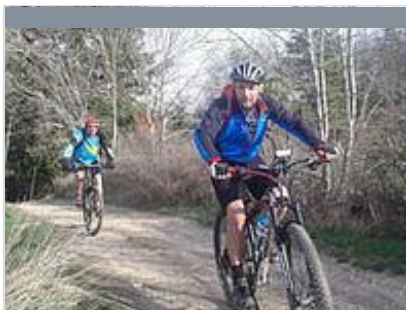
🌐 <https://www.rendezvousenforez.com>

10.3 km

📍 Saint-Hilaire-Cusson-la-Valmitte



Arpentez les sentiers autour de St-Hilaire-Cusson-la-Valmitte à VTT. Ces 4 circuits balisés vous emmèneront à la découverte de petits villages au panorama spectaculaire !



N°1-C Saint-Hilaire-Cusson-La-Valmitte

☎ 04 77 96 08 69

Départ Monument aux morts le bourg

🌐 <https://www.rendezvousenforez.com>

10.3 km

📍 Saint-Hilaire-Cusson-la-Valmitte 🌲

Arpentez les sentiers autour de St-Hilaire-Cusson-la-Valmitte à VTT. Ces 4 circuits balisés vous emmèneront à la découverte de petits villages au panorama spectaculaire !



N°1-D Saint-Hilaire-Cusson-La-Valmitte

☎ 04 77 96 08 69

Départ Monument aux morts le bourg

🌐 <https://www.rendezvousenforez.com>

10.3 km

📍 Saint-Hilaire-Cusson-la-Valmitte 🌲

Arpentez les sentiers autour de St-Hilaire-Cusson-la-Valmitte à VTT. Ces 4 circuits balisés vous emmèneront à la découverte de petits villages au panorama spectaculaire !



Le circuit des pierres - VTT

☎ 04 77 96 08 69

Départ Place de l'Eglise Le Bourg

🌐 <https://www.rendezvousenforez.com>

10.3 km

📍 Saint-Hilaire-Cusson-la-Valmitte 🌲

Un parcours très boisé, à l'image de la commune de St Hilaire, qui compte plus de 1000 hectares de forêts. De pinède en hêtre, on croisera de bien curieux rochers, comme la Pierre-Siège de Saint-Martin évoquant un site druidique.



Table d'orientation

☎ 04 77 50 36 83

Lieu-dit Le Devet

10.3 km

📍 Saint-Hilaire-Cusson-la-Valmitte 🌲

Cette table est située dans le hameau du DEVEY, à l'entrée du hameau une magnifique pierre sculptée par un artiste de la commune vous indiquera la direction de la table, placée sur un circuit de l'aigue Blanche.



Le circuit de l'Aigue Blanche

☎ 04 77 96 08 69

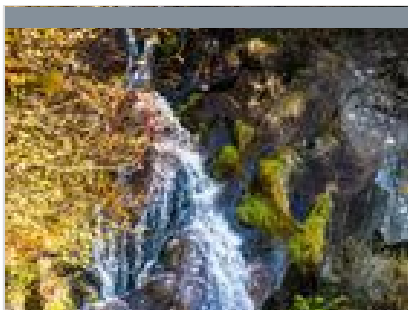
Le Bourg

🌐 <https://www.rendezvousenforez.com>

10.3 km

📍 Saint-Hilaire-Cusson-la-Valmitte 🌲

3 circuits pour randonner autour de St-Hilaire-Cusson-la-Valmitte entre Loire et Haute-Loire. Des passages plus doux sur le plateaux et d'autres plus escarpés sur les coteaux, il y en a pour tous les goûts.



Cascade du Creux de l'Oulette

☎ 04 73 95 47 06

Le Creux de l'Oulette

📄 <https://www.auvergne-livradois-forez.com>

10.4 km

📍 La Chaulme



Cette cascade de près de 20 m, située à 1000 m d'altitude en forêt offre un beau point de vue sur la vallée.



Circuit du plan d'eau

☎ 04 77 50 25 67

Haut du parking de l'AubergeLeignecq

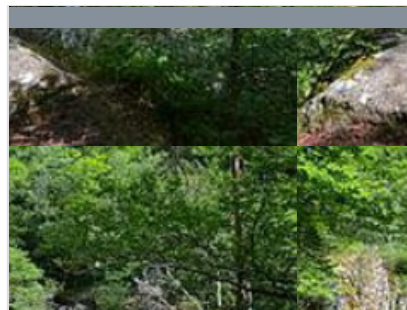
📄 <http://www.merle-leignec.fr/>

10.4 km

📍 Merle-Leignec



Depuis le bourg médiéval de Leignecq arpentez le GR®3 pour découvrir le petit patrimoine et le plan d'eau de la commune.



Circuit du saut du Bezan

☎ 04 77 50 25 67

Haut du parking de l'AubergeLeignecq

📄 <http://www.merle-leignec.fr/>

10.4 km

📍 Merle-Leignec



Depuis le bourg médiéval de Leignecq arpentez le GR®3 et partez à la découverte du petit patrimoine de la commune ainsi que du Saut du Bezan, un site naturel remarquable où l'Andrable et le Bezan se retrouvent.



Circuit du Four à poix

☎ 04 77 50 25 67

Parking de Merle Bourg de Merle

📄 <http://www.merle-leignec.fr/>

10.4 km

📍 Merle-Leignec



Partez à la découverte du petit patrimoine de Merle grâce à une boucle de 5,8 km autour du village en passant par le four à poix et les mégalithes au cœur de la forêt.



La planche de pierre

☎ 04 77 96 08 69

le bourg

📄 <https://www.rendezvousenforez.com>

10.6 km

📍 Gumières



Suivez le panneau en bois bleu et arpentez les hameaux de Gumières à la découverte de la Mare et de sa cascade.

Mes recommandations (suite)

TOP 10 en Forez

Randonnées

Rendez-vous en **Forez**

OFFICE DE TOURISME LOIRE FOREZ
WWW.RENDEZVOUSENF0REZ.COM



Moulins et chapelles d'Apinac

☎ 04 77 96 08 69

🌐 <https://www.rendezvousenforez.com>

10.7 km

📍 Apinac



Au départ d'Apinac, qui conserve quelques vestiges de son ancien château, cette balade entre la forêt et l'Andrable est placée sous le signe de l'artisanat d'hier et d'aujourd'hui, au moulin de Vignal et à l'atelier des Rosalies.



Mes recommandations (suite)

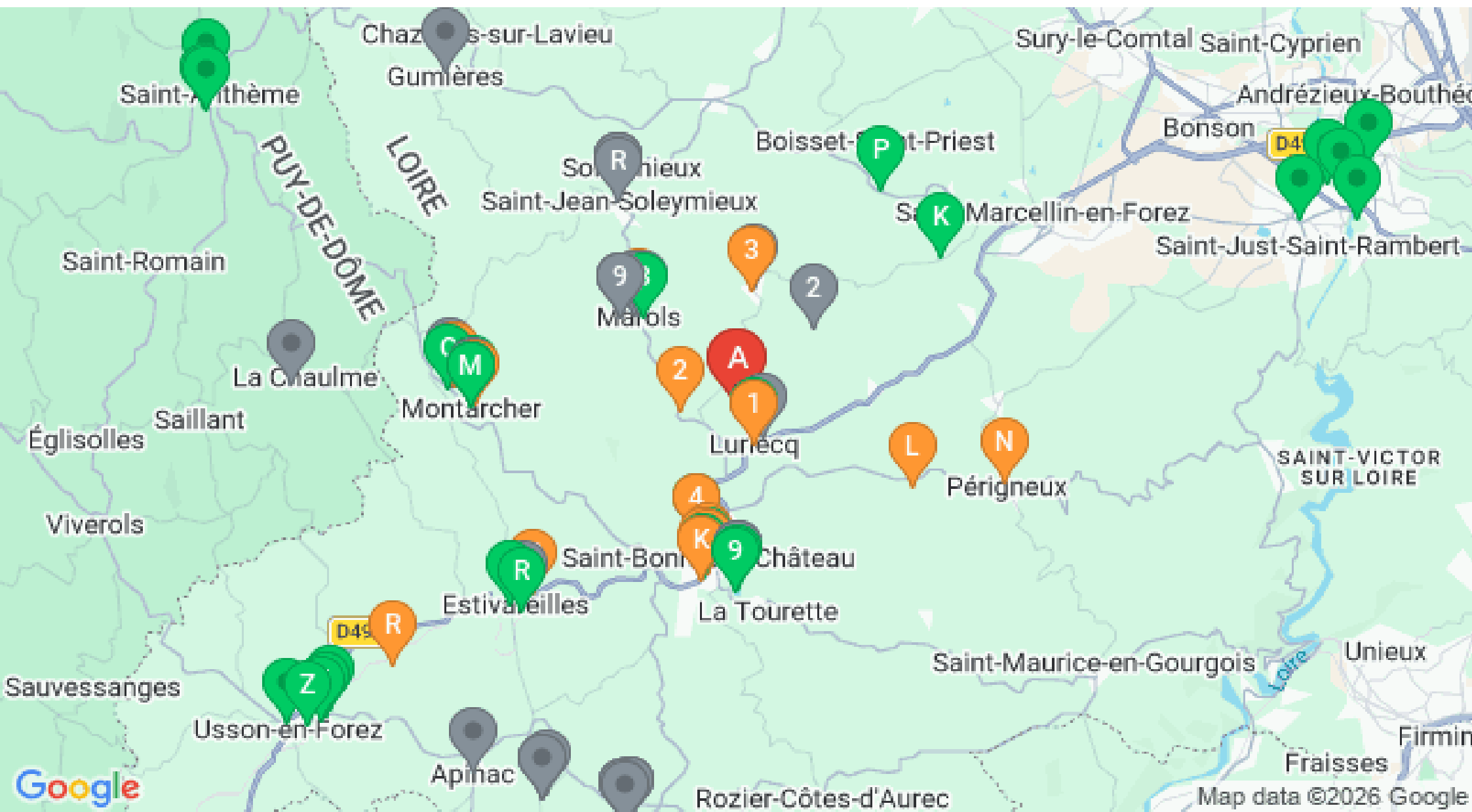
TOP 10 en Forez

Randonnées

Rendez-vous en **Forez**

OFFICE DE TOURISME LOIRE FOREZ

WWW.RENDEZVOUSENFORZ.COM



: Restaurants : Activités et Loisirs : Nature : Culturel : Dégustations